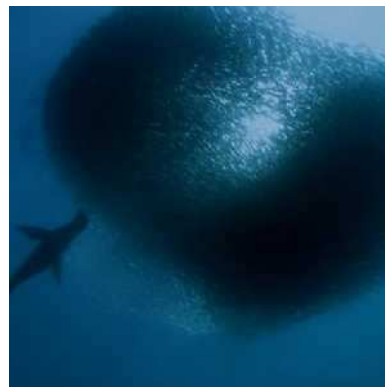


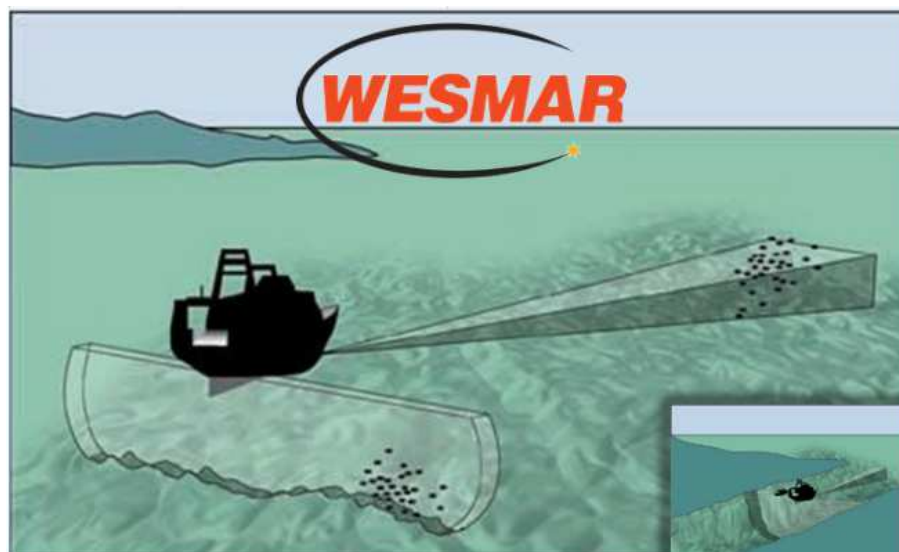
# MÁY DÒ CÁ NGANG 360° - 2 MẮT – MỸ



Nhà sản xuất: WESMAR, HOA KỲ  
Model: SS395

Hệ thống máy dò cá 2 mắt được sản xuất bởi công ty WESMAR, có trụ sở tại Mỹ, là công ty chuyên sản xuất máy dò cá hàng đầu thế giới, được sử dụng rộng rãi trong các ngành quân sự, đánh cá thương mại, v.v...

Đầu dò của Wesmar được các hãng như SiTex, Furuno, Simrad sử dụng trong các hệ thống dò cá của mình.



Máy dò cá SS395 được gắn ngoài tàu

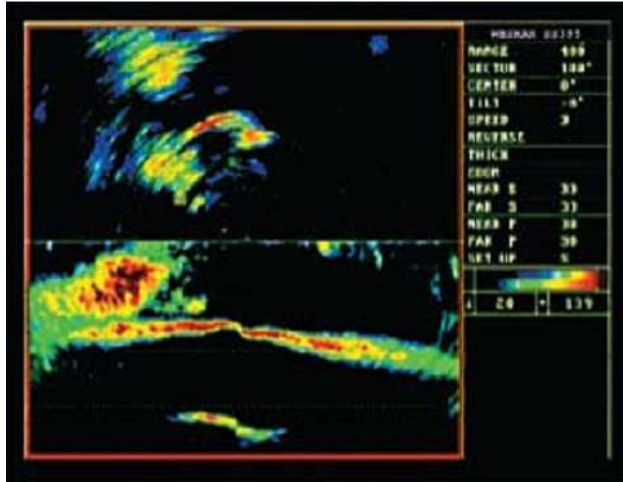
Distributor



H3-6 Hưng Vượng 2, Phú Mỹ Hưng, Phường Tân Phong, Quận 7, TP. Hồ Chí Minh  
Tel: (+848) 5410-1051 Fax: (+848) 5410-4740  
Email: info@dlvcorp.com Web: www.dlvcorp.com

### Ưu điểm của máy Sonar SS395:

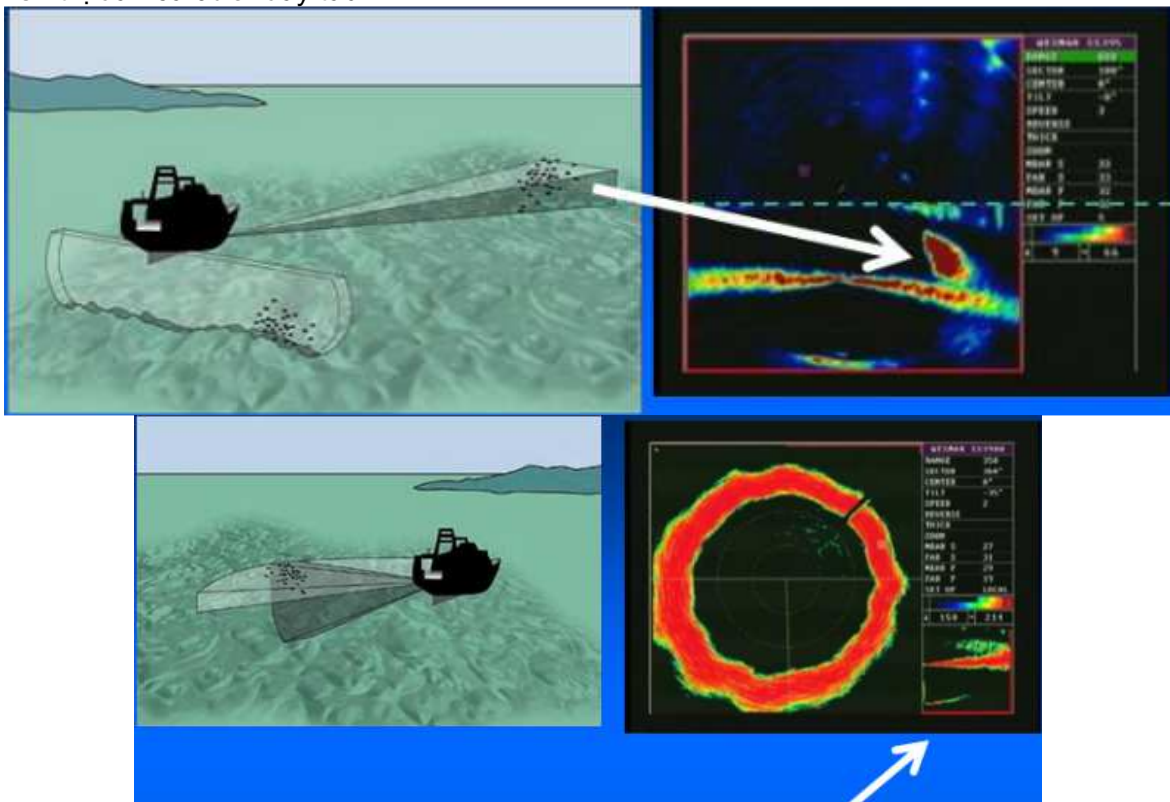
- Hệ thống có khả năng quét 360 độ và điều chỉnh được giúp cho máy quét được đàn cá bất cứ đâu nằm trong vùng quét
- Có thể quét và nhận biết đàn cá phía trước và phía dưới đáy tàu đồng thời
- Xác định được vị trí và độ sâu của đàn cá. Máy có thể phát hiện được các vật thể dưới nước như: đá ngầm, san hô hoặc các vật nguy hại với tàu.
- Sử dụng 3 tần số: 60, 110, 160 kHz giúp cho máy quét được đàn cá dễ dàng, chính xác hơn
- Có khả năng báo động âm thanh khi phát hiện đàn cá
- Hình ảnh rõ ràng, sắc nét



SS395 trong chế độ chia màn hình. Màn hình trên hiển thị đàn cá phía trước tàu trong khi màn hình dưới hiển thị đàn cá dưới đáy tàu.



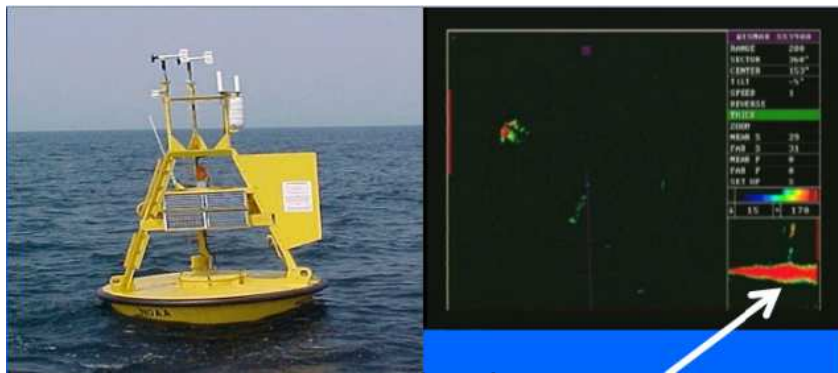
SS395 trong chế độ quét 360°. Phía dưới màn hình phải là màn hình hiển thị độ lớn của đàn cá.



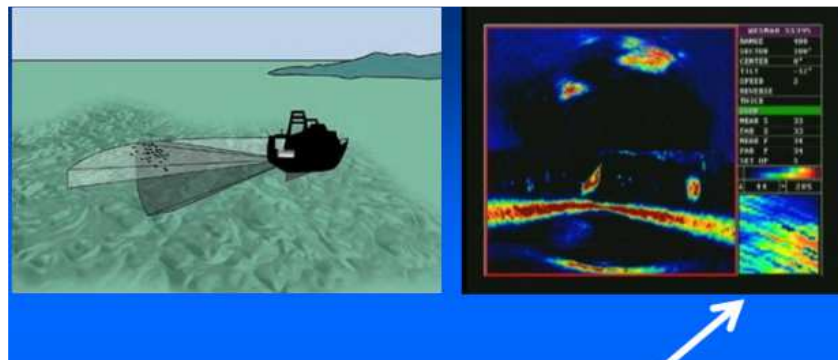
### Distributor



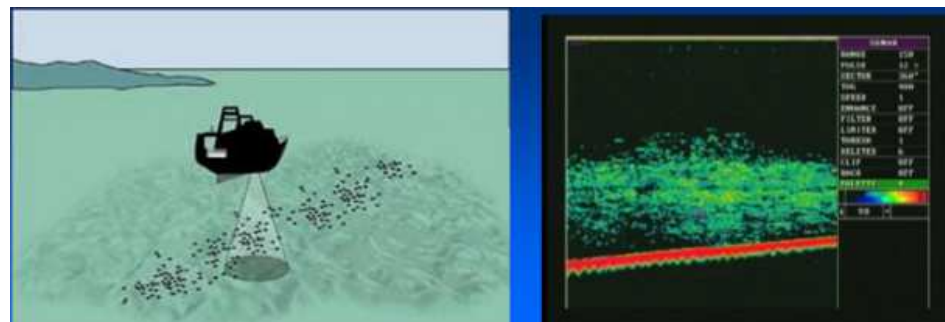
H3-6 Hưng Vượng 2, Phú Mỹ Hưng, Phường Tân Phong, Quận 7, TP. Hồ Chí Minh  
Tel: (+848) 5410-1051 Fax: (+848) 5410-4740  
Email: info@dlvcorp.com Web: www.dlvcorp.com



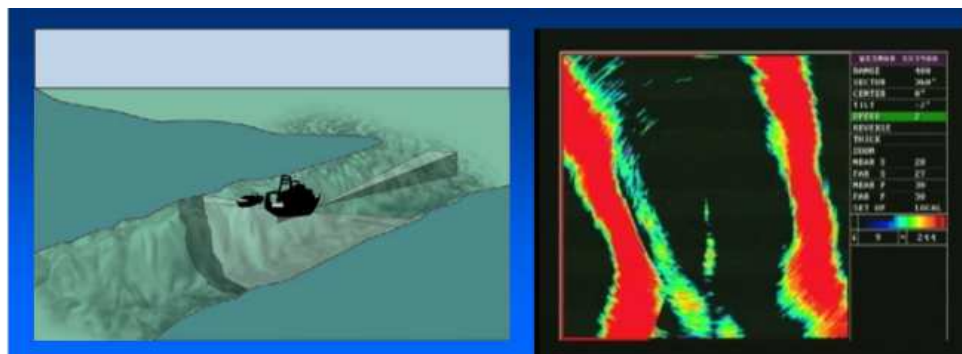
Máy còn phát hiện phao neo và độ dày cho thấy chế độ neo dây cáp trong màn hình bên phải



Máy có chế độ phóng to thu nhỏ như chế độ màn hình bên trái



Máy có chế độ phát ra âm thanh khi phát hiện thấy đàn cá. Đầu dò sau đó được giữ cố định để phân biệt một cách tốt nhất

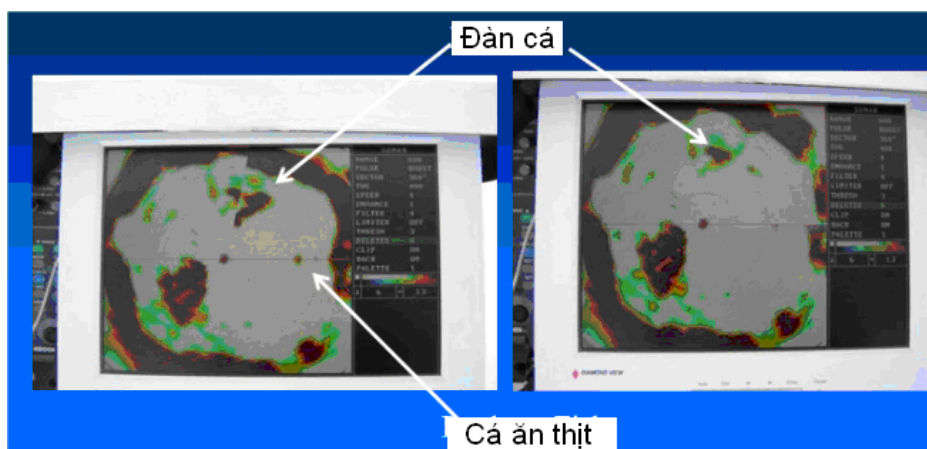


Máy SS395 trong chế độ lát cắt trên màn hình thể hiện đầu dò quét được khi tàu đang đi vào khu vực kênh hẹp như tàu đang đi tới cổng cảng

**Distributor**



H3-6 Hung Vuong 2, Phú Mỹ Hưng, Phường Tân Phong, Quận 7, TP. Hồ Chí Minh  
 Tel: (+848) 5410-1051 Fax: (+848) 5410-4740  
 Email: info@dlvcorp.com Web: www.dlvcorp.com



Hai chế độ hiển thị trên màn hình .Chế độ màn hình bên tay trái thể hiện cá ăn thịt nằm phía mạn phải của tàu. Chế độ bên tay phải thể hiện cá ăn thịt đang ở phía sau đàn cá

**Máy dò cá tầm ngang SS395-E-160-6 tiêu chuẩn bao gồm:**

- Bộ phận vi xử lý chính sử dụng điện ắc quy 12/24VDC x 1 hệ thống
- Màn hình hiển thị LCD 19” x 1 cái
- Bộ phận điều khiển tay x 1 cái
- Đầu nối Bulkhead x 1 cái
- Hộp kết nối x 1 cái
- Bộ thu phát x 1 cái
- Bộ phát sóng 160kHz Urethane Soundome với đầu inox và 4.7m cáp x 1 bộ
- Motor điều khiển 24VDC x 1 cái
- Dây kết nối 7.6m x 1 bộ
- Dây palăng 7.6m x 1 bộ
- Ống cho bộ phát 1.2m x 1 cái
- Bù long và phụ kiện khác x 1 bộ
- Hướng dẫn sử dụng và lắp đặt bằng tiếng Anh x 1 bộ
- Hướng dẫn sử dụng nhanh bằng tiếng Việt x 1 bộ

**BAO CÔNG LẮP ĐẶT VÀ CHẠY THỬ**

**CẦN TÌM ĐẠI LÝ**

**XIN LIÊN HỆ (08) 39400073 HOẶC 0909090833  
HOẶC FISHERY@DLVCORP.COM**

**Distributor**



H3-6 Hung Vuong 2, Phú Mỹ Hưng, Phường Tân Phong, Quận 7, TP. Hồ Chí Minh  
Tel: (+848) 5410-1051 Fax: (+848) 5410-4740  
Email: info@dlvcorp.com Web: www.dlvcorp.com